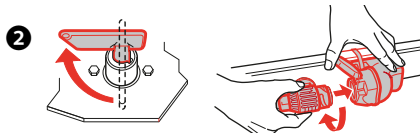
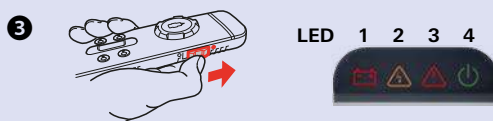


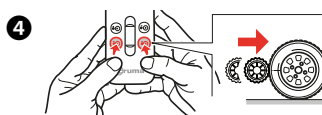
Voorwaarde: handrem aangetrokken; neuswiel naar beneden; trekauto ontkoppeld



Indien voorhanden: accuscheidingsschakelaar inschakelen; steek de stekker in het veiligheidsstopcontact



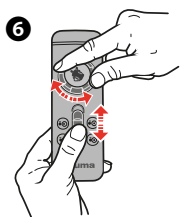
Schakel de afstandsbediening in en wacht tot LED 4 permanent groen brandt (**Opm.:** Als de afstandsbediening één minuut niet is gebruikt, schakelt deze automatisch uit, LED 4 knippert vier keer, er klinkt vier keer een pieptoon. Om de afstandsbediening verder te gebruiken deze uit- en opnieuw inschakelen. Na een uur niet gebruiken zie achterkant / ,Batterij ontzien')



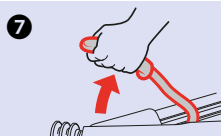
Mover® XT op de banden zetten



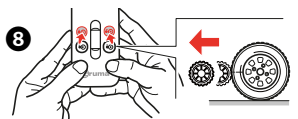
Van de handrem zetten



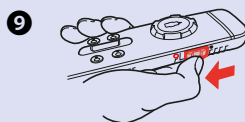
Naar de bestemming manoeuvreren



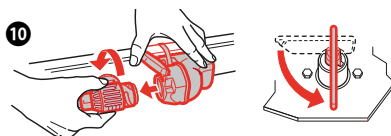
Op de handrem zetten



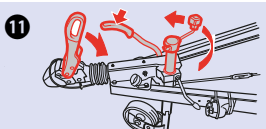
Mover® XT vrijzetten



Afstandsbediening uitschakelen



De stekker uit het veiligheidsstopcontact trekken en in de contactdoos van de trekauto steken; indien voorhanden de accuscheidingsschakelaar uitschakelen



Om door te rijden: aankoppelen aan de trekauto; het neuswiel omhoog draaien; van de handrem zetten

(NL)

LED 1 2 3 4



Veiligheid

Op de afstandsbediening wordt een minuut lang geen toets ingedrukt.

Melding

LED 4 knippert vier keer, er klinkt vier keer een pieptoon. Daarna schakelt de afstandsbediening uit.

Verhelpen

Schakel de afstandsbediening uit met de schuifschakelaar. Voor een verder gebruik van de mover de afstandsbediening opnieuw inschakelen.

De veiligheidsstekker wordt uit het stopcontact getrokken terwijl de afstandsbediening is ingeschakeld.

LED 4 knippert vier keer samen met een pieptoon. Daarna schakelt de afstandsbediening uit.

Schakel de afstandsbediening uit met de schuifschakelaar. Om de mover opnieuw te gebruiken, de veiligheidsstekker weer insteken en de afstandsbediening inschakelen.

De accu wordt bij ingeschakelde afstandsbediening gescheiden.

LED 1 brandt, LED 4 knippert vier keer samen met een pieptoon. Daarna schakelt de afstandsbediening uit.

Schakel de afstandsbediening uit met de schuifschakelaar. Om de mover opnieuw te gebruiken de accu weer aansluiten en de afstandsbediening inschakelen.

De draadloze verbinding wordt tijdens het manoeuvreren gestoord.

LED 4 knippert vier keer samen met een pieptoon. Daarna schakelt de afstandsbediening uit.

Schakel de afstandsbediening uit met de schuifschakelaar. Ga voor een betere ontvangstkwaliteit dichter bij de besturing staan. Stooringsbronnen, bijvoorbeeld tegen de muren van hallen reflecterende of andere radiosignalen vermijden. Schakel de afstandsbediening weer in.

Als de motoren tegen de banden zijn aangezet, wordt de afstandsbediening uitgeschakeld.

LED 2 knippert gedurende een minuut, samen met een pieptoon. Daarna schakelt de afstandsbediening uit.

Schakel de afstandsbediening met de schuifschakelaar weer in zet de motoren volledig vrij. Daarna de afstandsbediening uitschakelen.

Als de motoren tegen de banden zijn aangezet en de afstandsbediening is ingeschakeld, wordt de veiligheidsstekker eruit getrokken.

De LED's 2 en 4 knipperen gedurende een minuut, samen met een pieptoon. Daarna schakelt de afstandsbediening uit.

Schakel de afstandsbediening uit met de schuifschakelaar. Plaats de veiligheidsstekker terug. Schakel de afstandsbediening met de schuifschakelaar weer in zet de motoren vrij. Schakel de afstandsbediening uit. Nu kan de veiligheidsstekker eruit worden getrokken.

Als de motoren tegen de banden zijn aangezet en de afstandsbediening is ingeschakeld, worden de klemmen van de accupolen losgemaakt.

LED 1 brandt en de LED's 2 en 4 knipperen gedurende een minuut, samen met een pieptoon. Daarna schakelt de afstandsbediening uit.

Schakel de afstandsbediening uit met de schuifschakelaar. De klemmen weer op de accupolen vastmaken. Schakel de afstandsbediening met de schuifschakelaar weer in. De motoren vrijzetten en de afstandsbediening uitschakelen.

Waarschuwing

De lading van de batterij is laag.

De LED's 1 en 3 branden gedurende een minuut, samen met een pieptoon. Daarna schakelt de afstandsbediening uit.

Schakel de afstandsbediening uit met de schuifschakelaar. Laat de accu herstellen en zo spoedig mogelijk opladen.

Accu ontzien

Als de afstandsbediening langer dan een uur uitgeschakeld is, gaat de besturing in de slaapstand.

Na het inschakelen van de afstandsbediening knippert LED 4 langzaam tien keer, daarna snel vier keer met pieptoon. Daarna schakelt de afstandsbediening uit.

Schakel de afstandsbediening uit met de schuifschakelaar. De veiligheidsstekker eruit trekken en weer aanbrengen of de batterij van het elektrische systeem scheiden en opnieuw aansluiten. Schakel de afstandsbediening met de schuifschakelaar weer in.